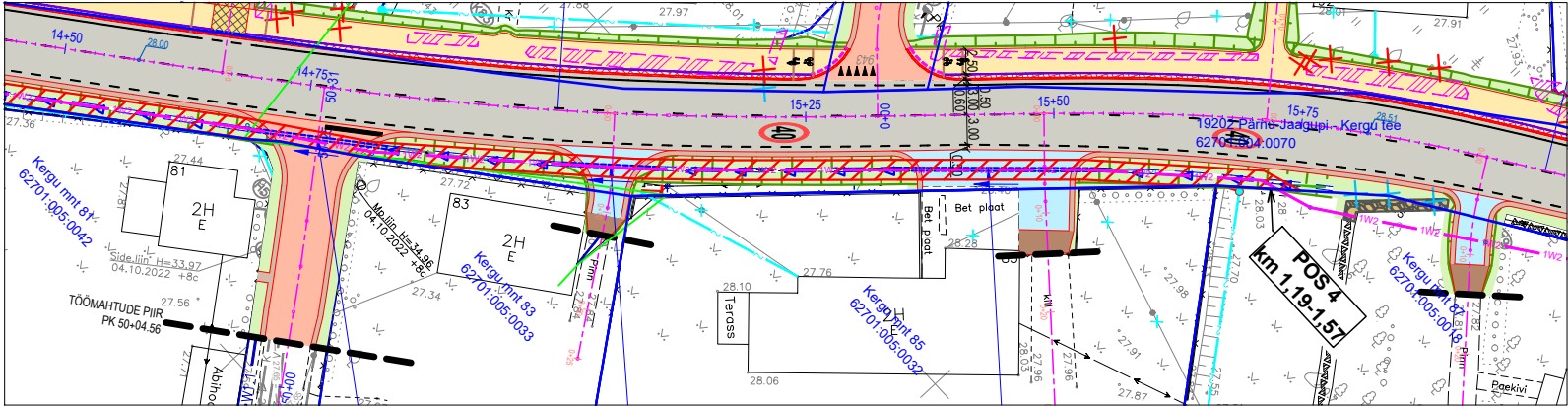
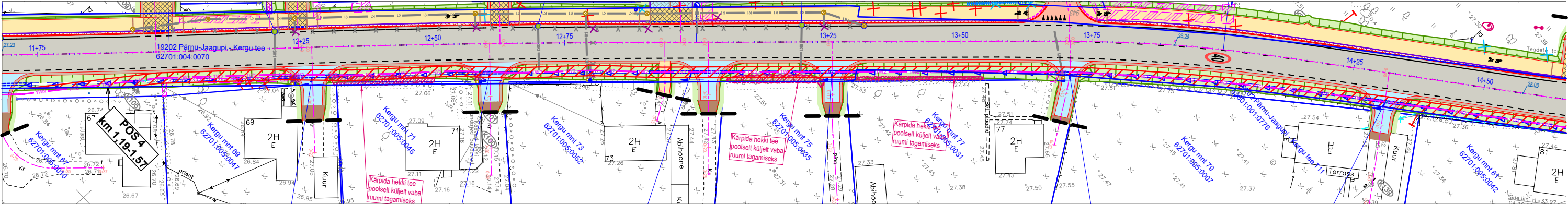


Isikliku kasutusõiguse ala plaan

Jrk nr	IKÕala Pos nr (plaanil)	Kinnistu registriosa number	Katastriüksuse tunnus, nimi ja sihtotstarve	Asukoht riigitee (nr ja nimi) suhtes (lõigu algus ja lõpp km)	Ala pindala ruutmeetrites m²
1.	1	8646750	62701:004:0070,19202 Pärnu-Jaagupi - Kergu tee, transpordimaa 100%	19202 Pärnu-Jaagupi - Kergu tee, ristumine ja teemaal kulgemine km 0,27-0,37	ca 257 m²
2.	2	8646750	62701:004:0070,19202 Pärnu-Jaagupi - Kergu tee, transpordimaa 100%	19202 Pärnu-Jaagupi - Kergu tee, teemaal kulgemine km 0,39-0,62	ca 391 m²
3.	3	8646750	62701:004:0070,19202 Pärnu-Jaagupi - Kergu tee, transpordimaa 100%	19202 Pärnu-Jaagupi - Kergu tee, ristumine km 0,88	ca 28 m²
4.	4	8646750	62701:004:0070,19202 Pärnu-Jaagupi - Kergu tee, transpordimaa 100%	19202 Pärnu-Jaagupi - Kergu tee, teemaal kulgemine km 1,19-1,57	ca 734 m²
5.	5	8646750	62701:004:0070,19202 Pärnu-Jaagupi - Kergu tee, transpordimaa 100%	19202 Pärnu-Jaagupi - Kergu tee, teemaal kulgemine km 1,62-1,69	ca 42 m²
6.	6	8646750	62701:004:0070,19202 Pärnu-Jaagupi - Kergu tee, transpordimaa 100%	19202 Pärnu-Jaagupi - Kergu tee, ristumine ja teemaal kulgemine km 1,70-1,73	ca 68 m²



Kasutusõiguse ala



Katastriüksuse piir



Projekteeritud 10 kV maakaabel

Projekt Pärnu-Jaagupi - Kaelase 10 kV fiidri rekonstrueerimine III etapp Põhja-Pärnumaa vald Pärnu maakond						Tellija Elektrilevi OÜ		
Joonis						Joonise nr IP5331		
Projekteeris Karl M Põidsam						Möötkava 1:750		
Kontrollis						Staadium Tööprojekt		
Projektijuht						Keel EST		
						Leht 1		
						Lehti 1		